



**Unione Europea**  
Fondo Europeo di Sviluppo Regionale



**FILIERA LUCANA PIANTE OFFICINALI**  
**ANNATA AGRARIA 2023/2024**

**IL PROGETTO MEPLASUS: RISULTATI ED ESPERIENZE**

MARIA ASSUNTA D' ORONZIO -  
CREA PB - POTENZA

CASTELLUCCIO SUPERIORE (PZ), 23 NOVEMBRE 2023

## LE OFFICINALI STUDIATE



Origano



Rosa canina

Cappero



Finocchio marino



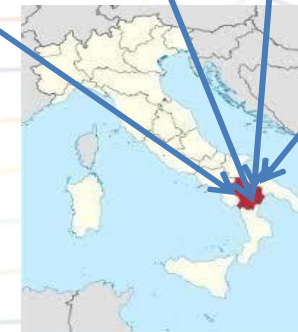
Carciofo selvatico



Zafferano



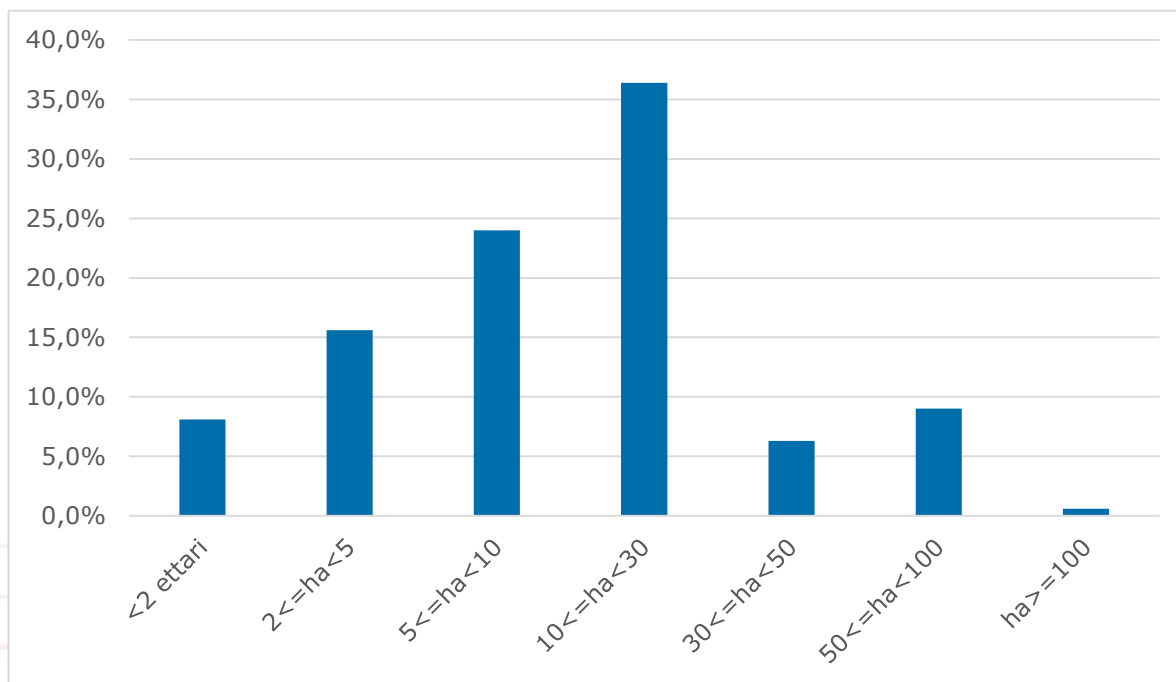
Rosmarino



## GRECIA

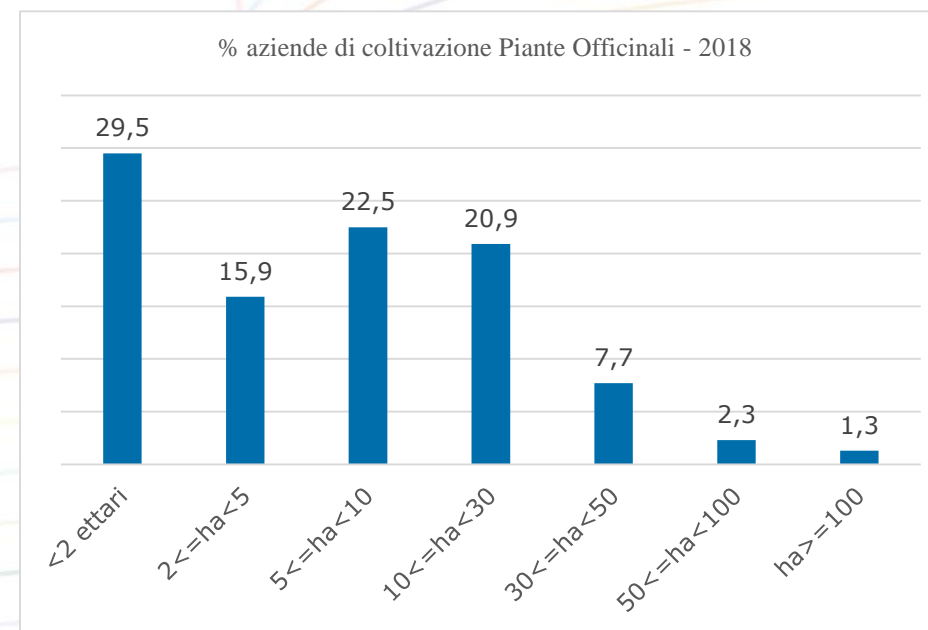
La superficie dedicata alle P.O. è di oltre 3.300 ettari (EUROSTAT 2016); rispetto al 2013 c'è una crescita del 30,5%.

Le aziende censite sono 2.900 (Eurostat 2016), aumentate sensibilmente rispetto al 2013, passando da 1.880 a 2.900 (+1.020).



## SERBIA

Il comparto delle P.O. è cresciuto sia in termini di aziende che di ettari coltivati passando da 558 (censimento 2012) a 930 aziende e da 2.135 a 2.430 ettari (Istituto statistico della Serbia, 2018).

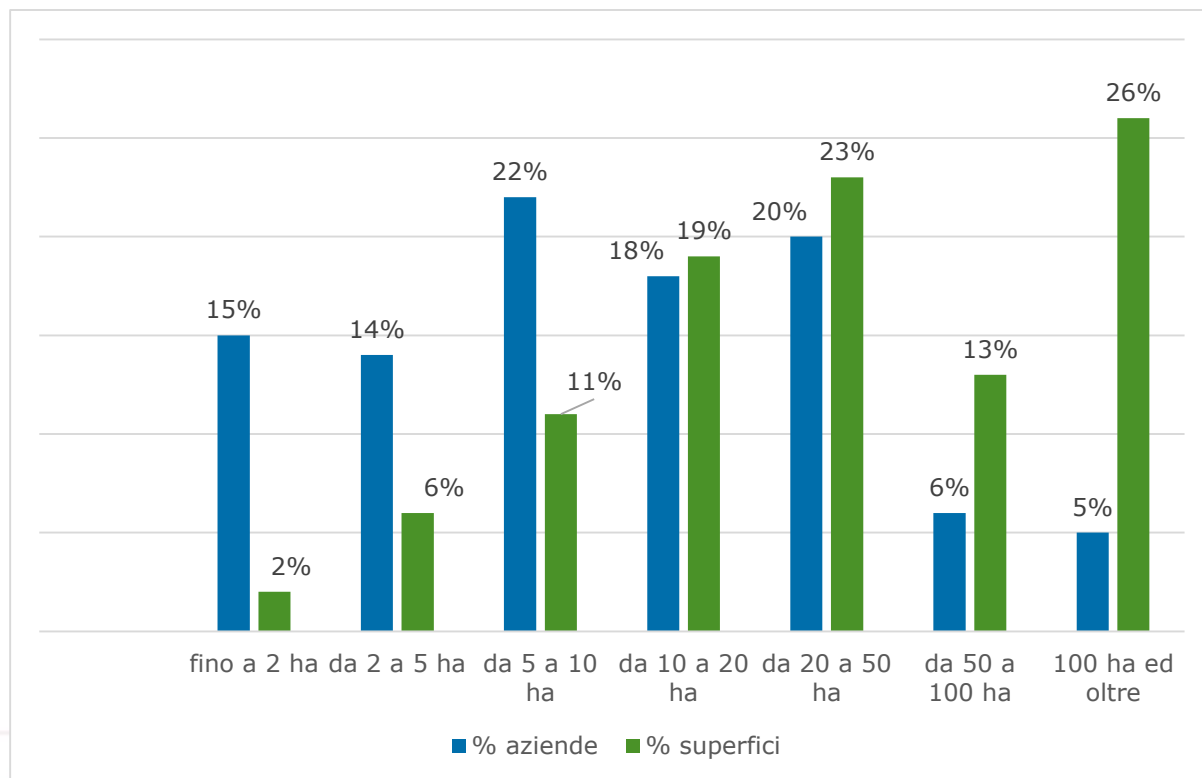


## ITALIA

In Italia, le PO, occupano una superficie pari a 24.160 ettari distribuiti tra 6.240 aziende (EUROSTAT 2016). Dall'analisi del periodo 2013-2016 emerge che le superfici dedicate alla coltivazione sono aumentate del 215% e le aziende del 110%.

REGIONE	EUROSTAT 2013		EUROSTAT 2016	
	N. AZIENDE	SUPERFICI	N. AZIENDE	SUPERFICI
<b>Piemonte</b>	260	960	350	1.070
<b>Valle d'Aosta</b>	0	0	0	0
<b>Liguria</b>	370	410	620	1.070
<b>Lombardia</b>	110	110	50	90
<b>Trentino Alto Adige</b>	50	10	70	30
<b>Veneto</b>	200	260	310	780
<b>Friuli-Venezia Giulia</b>	20	0	0	0
<b>Emilia-Romagna</b>	780	1.560	380	2.810
<b>Toscana</b>	80	1.450	300	2.670
<b>Umbria</b>	140	260	310	2.470
<b>Marche</b>	280	1.620	1190	5.140
<b>Lazio</b>	30	60	260	980
<b>Abruzzo</b>	50	110	100	350
<b>Molise</b>	60	260	180	560
<b>Campania</b>	30	80	380	1.670
<b>Puglia</b>	50	330	760	3.430
<b>Basilicata</b>	0	0	20	130
<b>Calabria</b>	10	20	180	20
<b>Sicilia</b>	420	160	290	460
<b>Sardegna</b>	30	0	490	430
<b>ITALIA</b>	2.970	7.660	6.240	24.160

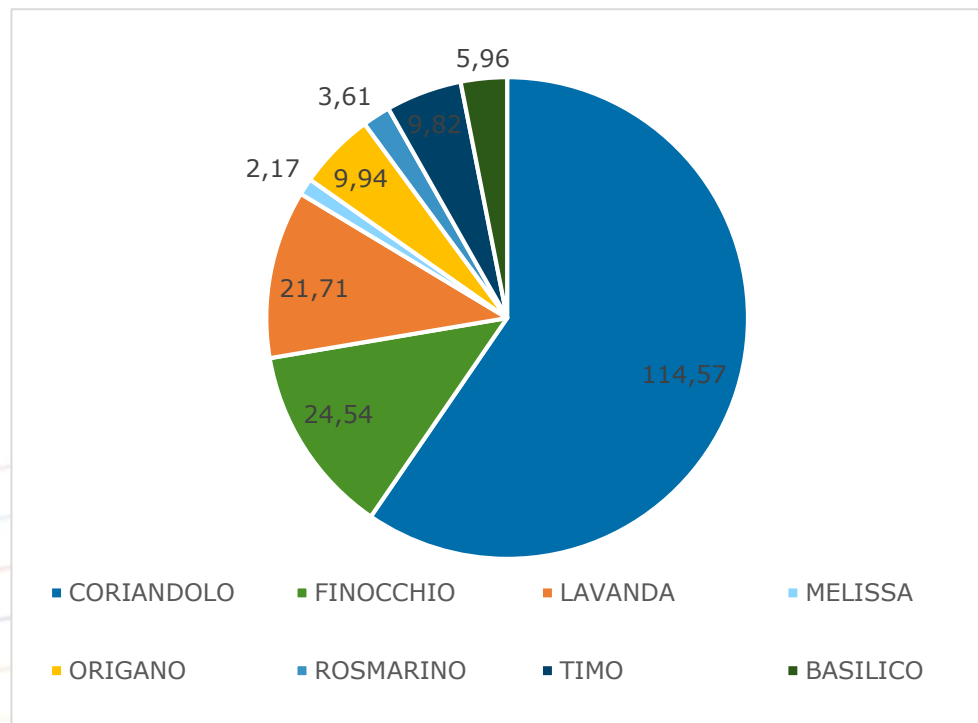
ITALIA



All'interno della filiera italiana delle piante officinali riveste la **produzione biologica**, in consistente incremento negli ultimi anni, tanto da incidere per oltre il 20% sul totale superficie dedicata (2016).

### Ettari e principali specie di PO coltivate in Basilicata

**Superficie totale  
PO 320 Ha**



## Le aziende di PO in Basilicata



**Aziende:** 100

65% condotto da maschi

**Forma giuridica:**

- 78% - Ditta individuale
- 12% - Soc. di Persone
- 10% - Soc di Capitali

**Ordinamento culturale prevalente :**

- Seminativi 64%
- Olivo 13%
- ***Piante aromatiche, medicinali e spezie*** 13%
- Agrumicoltura e zootecnia 10%

Visit to **EVRA Italy processing plant in Lauria (PZ)**  
Basilicata region Italy



evra®



Visit to **Ethnobotanical Conservatory - Anthropology, Ethnomedicine, Medicinal Plants** of Castelluccio Superiore (PZ)  
Basilicata region Italy

Ethnobotanical Conservatory is a Research and Documentation Center for the study of applied Botany and Ethnobotany











LA VOCE ALLA FILIERA ...

TENUTA CROGLIA

TENUTA CORRADO

AZIENDA MONTEFLOR

# DIDATTICA & METODO

la formazione si articola in 3 moduli  
suddivisi in 9 unità didattiche

# MODALITÀ

Corso di formazione E-learning organizzato da  
CREA | Centro Politiche e Bioeconomia  
Giornate dimostrative organizzate da ALSIA  
A.A.S.D. "POLLINO"

## MODULO NORMATIVA E POLITICHE E-LEARNING

### OBIETTIVO FORMATIVO

FORNIRE UNA CONOSCENZA DELLA NORMATIVA DEL SETTORE DELLE PIANTE  
OFFICINALI NONCHÉ DELLE POLITICHE DI SOSTEGNO E DI ACCESSO AL MERCATO

**UNITÀ DIDATTICA 1**  
NORMATIVA DI SETTORE: DEFINIZIONI, OBBLIGHI, MARCHI  
COLLETTIVI DI QUALITÀ DELLE PIANTE OFFICINALI

15 MINUTI

**UNITÀ DIDATTICA 3**  
SOSTENIBILITÀ E FILIERA

15 MINUTI

**UNITÀ DIDATTICA 2**  
POLITICHE DI SOSTEGNO,  
MODALITÀ DI ACCESSO AL MERCATO

15 MINUTI

**UNITÀ DIDATTICA 4**  
VERSO UNA DIGITALIZZAZIONE DEI PROCESSI PRODUTTIVI

15 MINUTI

## LA FILIERA PRODUTTIVA DELLE PIANTE OFFICINALI LUCANE ATTIVITÀ DI FORMAZIONE & INFORMAZIONE

3  
MODULI

GIUGNO  
OTTOBRE  
2023

9  
UNITÀ  
DIDATTICHE

## MODULO CONSULENZA E SERVIZI E-LEARNING

### OBIETTIVO FORMATIVO

FORNIRE INFORMAZIONI AI CONSULENTI SULL'EROGAZIONE  
DI SERVIZI DI SUPPORTO E ASSISTENZA TECNICA

**UNITÀ DIDATTICA 5**  
SFIDE NEL CAMPO DELLA CONSULENZA  
E FONTI INFORMATIVE

30 MINUTI

**UNITÀ DIDATTICA 6**

PEER-TO-PEER

60 MINUTI

## MODULO PROVE IN CAMPO GIORNATE DIMOSTRATIVE

### OBIETTIVO FORMATIVO

TRASFERIRE ALLE AZIENDE AGRICOLE LE TECNICHE DI RACCOLTA MECCANICA  
E DI CONTROLLO DELLA FLORA INFESTANTE E LE TECNICHE DI ESTRAZIONE  
DEGLI OLI ESSENZIALI DI ALCUNE SPECIE DI PIANTE OFFICINALI

**UNITÀ DIDATTICA 7**  
LA RACCOLTA MECCANICA  
DELLA MELISSA E DELLA LAVANDA:  
ATTREZZATURE A CONFRONTO

90 MINUTI

**UNITÀ DIDATTICA 8**  
IL CONTROLLO DELLA FLORA INFESTANTE  
CON LA TECNICA DEL PIRODISERBO  
NELLA COLTIVAZIONE DELLE PIANTE OFFICINALI

90 MINUTI

**UNITÀ DIDATTICA 9**  
ESTRAZIONE DEGLI OLI ESSENZIALI

90 MINUTI

**NETWORK E COOPERAZIONE:  
IL PROGETTO MEPLASUS, RISULTATI E LEZIONI APPRESE**

CASTELMEZZANO (PZ) 5 DICEMBRE 2023 (SU INVITO)

SALA COMUNALE DEL COMUNE DI CAMPOMAGGIORE (PZ) 6 DICEMBRE 2023

Nei 5 e il 6 dicembre p.v. il CREA-PB di Potenza, UNIBAS, ALSIA, HAO DEMETER –GRECIA, UNIVERSITA' DI BELGRADO-SERBIA valorizzano il percorso sviluppato nell'ambito del progetto MEPLASUS con la restituzione e la presentazione dei risultati ottenuti. L'evento si realizza nei comuni di Castelmezzano e di Campomaggiore, luoghi non solo paesaggisticamente ma anche storicamente protagonisti di accadimenti socio-economici e di ricerche in ambito etno-botanico a testimonianza di usi e tradizioni consolidate intorno al settore delle piante officinali tipiche del Mediterraneo.



GRAZIE

[massunta.doronzio@crea.gov.it](mailto:massunta.doronzio@crea.gov.it)

[meplasmus.crea.gov.it](http://meplasmus.crea.gov.it)